

# Fondazione Prada, Milano (Italia)

© Remmers Italia Remmers Italia

## Cerca n

- **Vai all'archivio notizie**  
Altri edifici
- **Filtro novità**  
3000 mq
- **Novità**  
2025
- **Archivio notizie**  
Prada Group
- **Alle News**  
TM- EDILTEC s.r.l.
- **Novità**  
Descrizione

## Download

Per ogni sfilata, Prada concepisce un'esperienza unica che va ben oltre la semplice presentazione di una collezione. Ogni evento prende forma all'interno della Fondazione Prada a Milano, trasformata di volta in volta attraverso una coreografia ad hoc che dialoga con lo spazio, la luce e l'architettura. Ogni dettaglio — dal percorso delle modelle alla disposizione del pubblico — è pensato per creare una narrazione visiva e concettuale coerente con la visione della maison. Così, la sfilata diventa un atto performativo, un'opera temporanea che unisce moda, arte e design in una scenografia sempre nuova e irripetibile.

## Obiettivi

In occasione della sfilata Primavera/Estate 2026, Prada ha scelto una passerella unica: 3.000 mq di resina epossidica lucida, arancione brillante.

## Remmers News

- › **Epoxy UV 100**  
Ordinare per: 6344



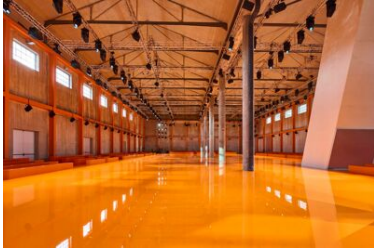
- › **Epoxy Primer PF**  
Ordinare per: 1224



- › **Epoxy OS Color**  
Ordinare per: 6980



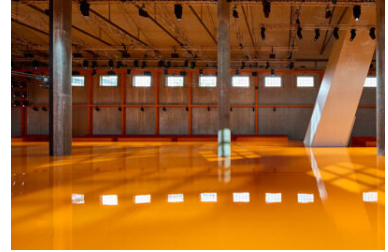
Per saperne di più



©



©



©



©

---

Trovate {0} novità

<https://www.remmers.it/it/referenceDetail/41931>