

Siemens Campus, Erlangen (Germania)



© Remmers Gruppe AG Remmers Gruppe AG

Cerca n

- **Argomento: {0}**
Rivestimento per pavimenti
- **Archivio notizie**
Siemens AG
- **Vai all'archivio notizie**
Garage
- **Di più**
HIB Huber Integral Bau GmbH
- **Indirizzo**
, 91058 Erlangen
- **Alle News**
Rama Industrie-Bodenbelag GmbH
- **Novità**
2022
- **Novità**
Data

Download

È stato realizzato un nuovo e moderno quartiere a sud di Erlangen (Germania), sull'ex sito di ricerca Siemens, che offre ampie aree verdi e ricreative, ristoranti, negozi e servizi. Il progetto edilizio comprende anche nuovi edifici per uffici per la Siemens AG, con relativi parcheggi.

Obiettivi

Per resistere alle sollecitazioni quotidiane causate dai veicoli dei dipendenti, è stato applicato un sistema di rivestimento appositamente progettato per superfici ad alta intensità di traffico. Il rivestimento in epoxy con granulato è estremamente resistente sia a livello meccanico che chimico.

Remmers News

- › **Epoxy Primer PF**
Ordinare per: 1224



- › **Epoxy Color Top**
Ordinare per: 6191



- › **Epoxy ST 100**
Ordinare per: 1160



- › **Quarz 03/08 DF**
Ordinare per: 4406



Per saperne di più



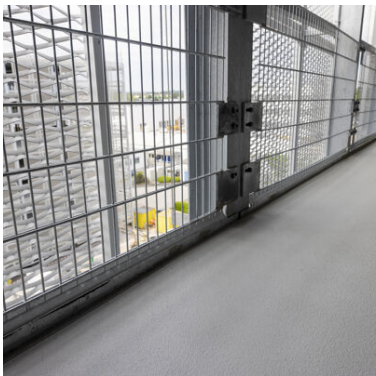
©



©



©



©



©



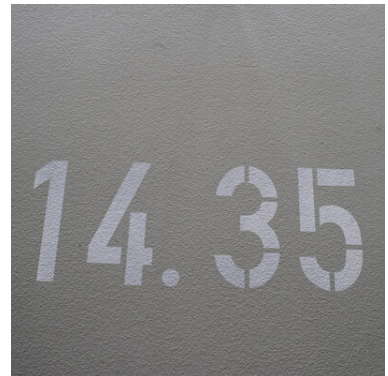
©



©



©



©



©

Categoria



Trovate {0} novità

<https://www.remmers.it/it/referenceDetail/38854>