

Banca CSOB, Praga (Repubblica Ceca)



© Remmers CZ Remmers CZ

Cerca n

- **Argomento: {0}**
Rivestimento per pavimenti , Rivestimento per pavimenti - sistemi antiscivolo , Rivestimento per pavimenti - sistemi decorativi
- **Vai all'archivio notizie**
Edifici / capannoni industriali , Uffici e edifici amministrativi , Edifici commerciali
- **Indirizzo**
,
- **Novità**
2019
- **Archivio notizie**
Banca commerciale cecoslovacca
- **Di più**
Ing. Arch. Marek Chalupa HOCHTIEF CZ a.s.
- **Alle News**
SJ DISBET s.r.o. Moderní st#rky s.r.o.
- **Novità**
Descrizione

Download

CSOB Bank è una delle principali banche universali attive nella Repubblica Ceca e in Slovacchia, fondata nel 1964. La sua sede centrale si trova a Praga. L'edificio esistente ospita 3.000 dipendenti. La cucina e la sala da pranzo sono state ristrutturate e rivestite con pavimenti Remmers. Un ponte collega l'edificio all'ampliamento. Anche in questo caso, i pavimenti Remmers sono stati utilizzati nella mensa, nei corridoi e nella sala da pranzo.

Obiettivi

Il pavimento nelle aree della cucina e dei corridoi doveva resistere a carichi elevati. Oltre alla sollecitazione meccanica e chimica, le pavimentazioni dovevano essere progettate per resistere a temperature elevate, tra 80° e 130° Celsius. Nelle aree lounge erano importanti anche l'alta resistenza allo scivolamento, la facilità di pulizia e l'aspetto estetico per creare un ambiente piacevole.

Remmers News

› **Crete HF 130**

Ordinare per: 226861



› **Crete SL 80**

Ordinare per: 226863



› **Crete TF 60**

Ordinare per: 226867



› **Metalufloor**

Ordinare per: 6880



› **Epoxy UV 100**

Ordinare per: 6344



› **Selectmix SBL**

Ordinare per: 6747



› **Epoxy Primer PF**

Ordinare per: 1224



› **PUR Deco Color**

Ordinare per: 6674



› **PUR Top M Plus**

Ordinare per: 6735



Per saperne di più



©



©



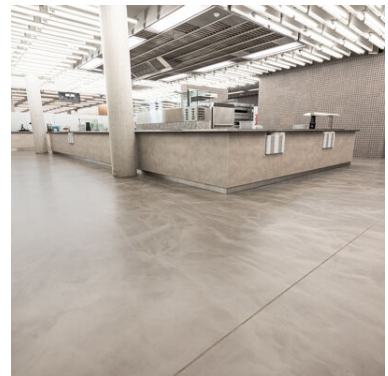
©



©



©



©



©

Trovate {0} novità

<https://www.remmers.it/it/referenceDetail/18817>